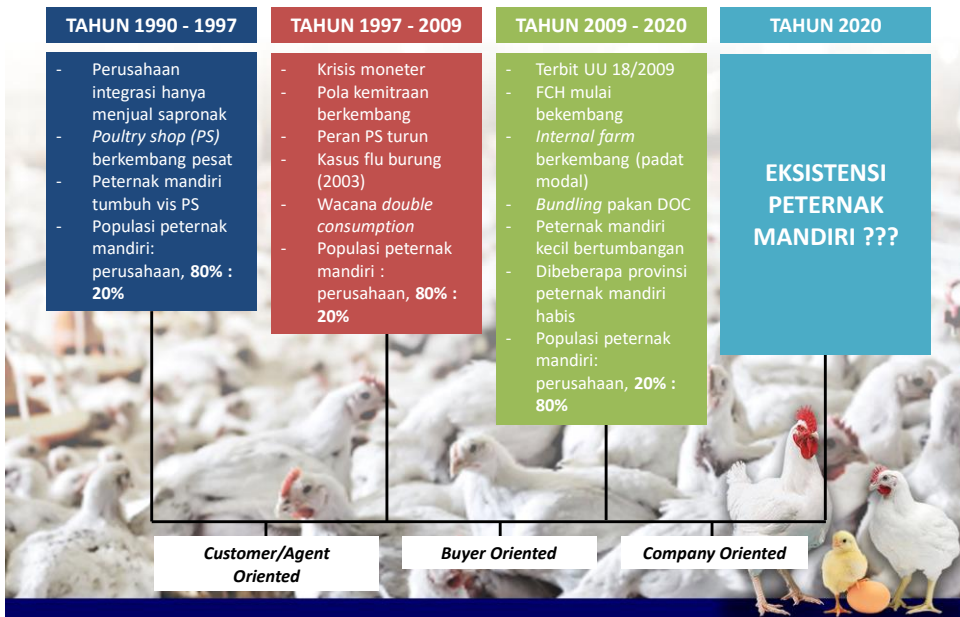




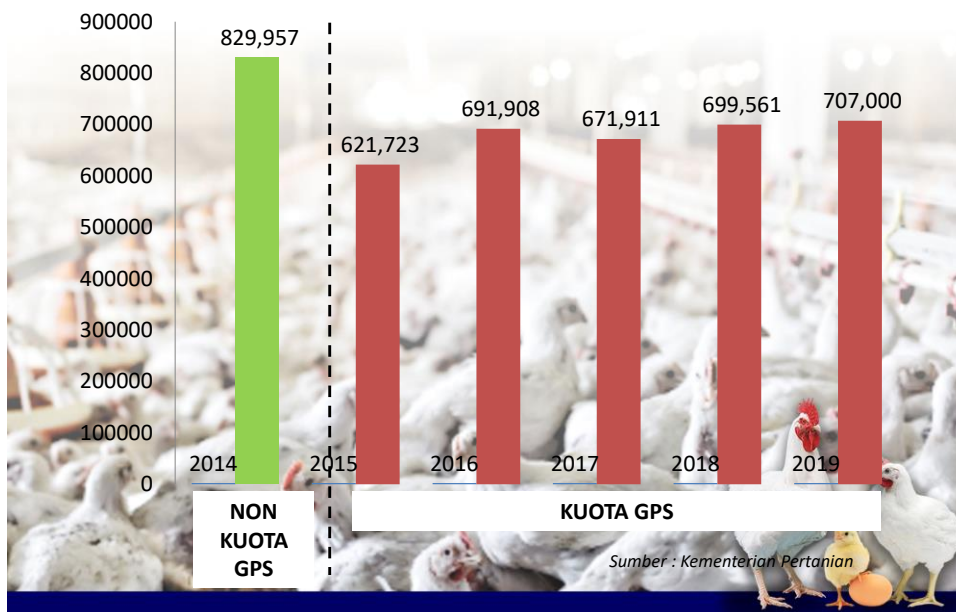
1

## SEJARAH BUDIDAYA BROILER



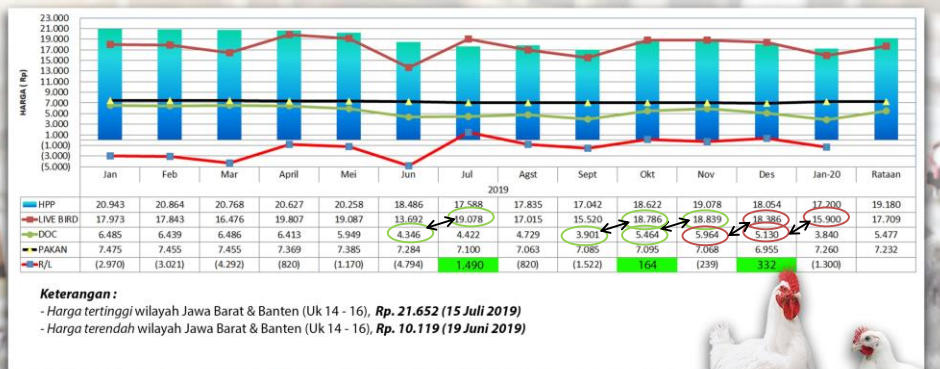
2

## PERBANDINGAN NON KUOTA GPS VS KUOTA GPS



3

## GRAFIK HARGA (HPP, LIVE BIRD, DOC DAN PAKAN) TAHUN 2019 & JAN 2020



4

BIAYA BE/HPP BROILER								
HARGA PAKAN	7.200	1						
HARGA DOC	5.500	2						
OPERASIONAL	3.500	3						
4	5	6	7					
UMUR (HARI)	BERAT (KG)	FCR	MATI (%)	IP (RUMUS)	B E P/KG (Rp) (RUMUS)	HARGA PASAR	R L /KG	R L /EKOR
29	1,35	1,55	3,38	290	18.429	19.000	571	771
30	1,45	1,58	4,00	294	18.286	19.000	714	1.035
31	1,55	1,62	3,80	297	18.134	19.000	866	1.342
33	1,75	1,75	4,25	290	18.497	19.000	503	880

5

## EKSISTENSI PETERNAK MANDIRI ANTARA TANTANGAN DAN HARAPAN

### a. Internal

- Efisiensi *performance* (*skill & management*)
- Revitalisasi perkandangan (*tunnel, FCH*)
- Alih teknologi → SDM

### b. Eksternal

- Regulasi yang berpihak (hulu & hilir)
- Dukungan permodalan perbankan

### c. Special Need

- Sistem *clusterisasi*/berkelompok → mempermudah mendapatkan perhatian dan perlindungan khusus

6